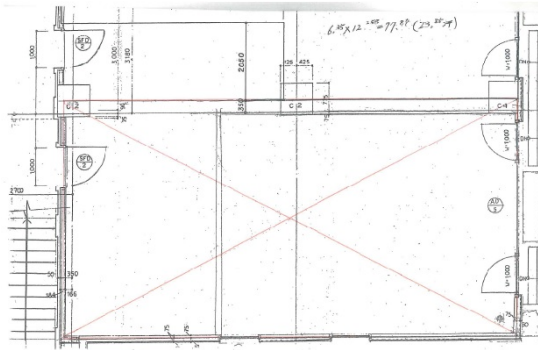


# ホテルボストンプラザ草津 1階23.55坪

滋賀県草津市西大路町1-27



## 物件MAP



賃貸条件	
月額賃料	353,250円 (税別)
坪数	23.55坪
坪単価	15,000円 (税別)
共益費	70,650円
礼金	無し
敷金 (保証金)	10ヶ月
階数	1階
入居可能日	即日

ビル情報	
所在地	滋賀県草津市西大路町1-27
最寄り駅	JR東海道本線(琵琶湖線) 草津駅 徒歩2分
エリア	滋賀
竣工	1996年6月
耐震	新耐震基準
階数	地上12階
用途	店舗
構造	

設備情報	
エレベーター	
空調	個別空調
OAフロア	
基準階天井高	
光ファイバー	
トイレ	
セキュリティ	
駐車場	