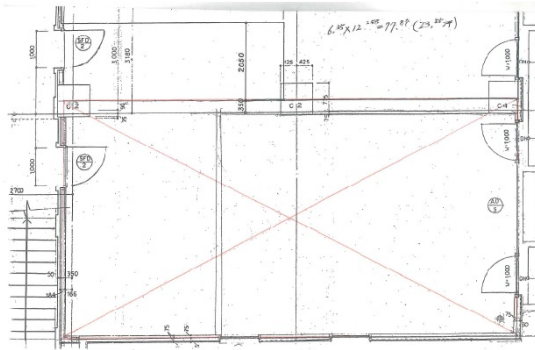


ホテルボストンプラザ草津 1階23.55坪

滋賀県草津市西大路町1-27



物件MAP



賃貸条件	
月額賃料	353,250円 (税別)
坪数	23.55坪
坪単価	15,000円 (税別)
共益費	70,650円
礼金	無し
敷金 (保証金)	10ヶ月
階数	1階
入居可能日	即日

ビル情報	
所在地	滋賀県草津市西大路町1-27
最寄り駅	JR東海道本線(琵琶湖線) 草津駅 徒歩2分
エリア	滋賀
竣工	1996年6月
耐震	新耐震基準
階数	地上12階
用途	店舗
構造	

設備情報	
エレベーター	
空調	個別空調
OAフロア	
基準階天井高	
光ファイバー	
トイレ	
セキュリティ	
駐車場	



事務所移転の簡単検索サイト

Quick Service

クイックサービス

ホテルボストンプラザ草津 1階23.55坪 滋賀県草津市西大路町1-27

滋賀 (ビルID: 0061215) の賃貸オフィス

貸事務所・レンタルオフィス・オフィス移転ならQuickService

物件詳細はこちらから



0120-55-2620

【受付時間】平日9:30~18:30

