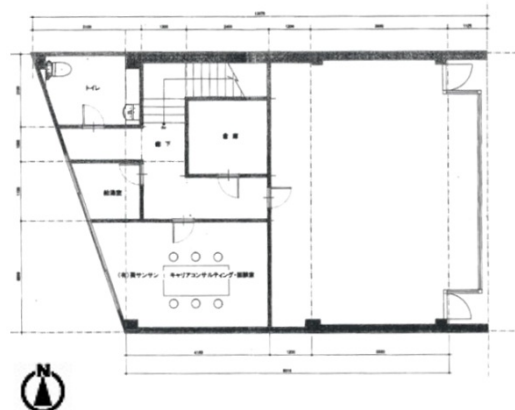


葵サンサンビル 2階27.31坪

愛知県名古屋市中区東桜2-21-10



物件MAP



賃貸条件	
月額賃料	215,000円 (税別)
坪数	27.31坪
坪単価	7,873円 (税別)
共益費	賃料に含む
礼金	無し
敷金 (保証金)	1000000円
階数	2階
入居可能日	相談

ビル情報	
所在地	愛知県名古屋市中区東桜2-21-10
最寄り駅	名古屋市営地下鉄東山線 新栄町駅 徒歩4分
エリア	新栄エリア
竣工	1992年9月
耐震	新耐震基準
階数	地上2階
用途	事務所/店舗
構造	S造

設備情報	
エレベーター	
空調	個別空調
OAフロア	その他
基準階天井高	
光ファイバー	
トイレ	男女共用・室内
セキュリティ	
駐車場	無し