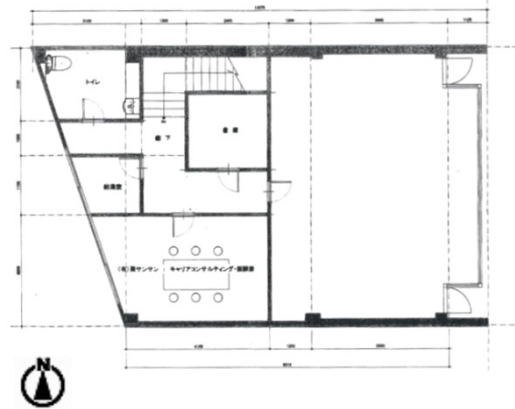


葵サンサンビル 2階27.31坪

愛知県名古屋市中区東桜2-21-10



物件MAP



| 賃貸条件 | |
|---------|--------------|
| 月額賃料 | 215,000円（税別） |
| 坪数 | 27.31坪 |
| 坪単価 | 7,873円（税別） |
| 共益費 | 賃料に含む |
| 礼金 | 無し |
| 敷金（保証金） | 1000000円 |
| 階数 | 2階 |
| 入居可能日 | 相談 |

| ビル情報 | |
|------|-----------------------|
| 所在地 | 愛知県名古屋市中区東桜2-21-10 |
| 最寄り駅 | 名古屋市営地下鉄東山線 新栄町駅 徒歩4分 |
| エリア | 新栄エリア |
| 竣工 | 1992年9月 |
| 耐震 | 新耐震基準 |
| 階数 | 地上2階 |
| 用途 | 事務所/店舗 |
| 構造 | S造 |

| 設備情報 | |
|--------|---------|
| エレベーター | |
| 空調 | 個別空調 |
| OAフロア | その他 |
| 基準階天井高 | |
| 光ファイバー | |
| トイレ | 男女共用・室内 |
| セキュリティ | |
| 駐車場 | 無し |



事務所移転の簡単検索サイト

Quick Service

クイックサービス

葵サンサンビル 2階27.31坪 愛知県名古屋市中区東桜2-21-10

新栄エリア（ビルID：0061206）の賃貸オフィス

貸事務所・レンタルオフィス・オフィス移転ならQuickService

物件詳細はこちらから

0120-55-2620

【受付時間】平日9:30~18:30

