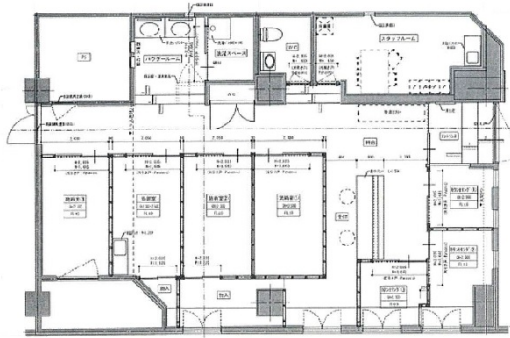


# グレースコウベ 2階37.4坪

兵庫県神戸市中央区三宮町2-10-7



## 物件MAP



賃貸条件	
月額賃料	545,455円（税別）
坪数	37.4坪
坪単価	14,584円（税別）
共益費	90,910円
礼金	無し
敷金（保証金）	3000000円
階数	2階
入居可能日	即日

ビル情報	
所在地	兵庫県神戸市中央区三宮町2-10-7
最寄り駅	阪急神戸本線 三宮駅 徒歩4分 阪神本線 元町駅 徒歩5分 JR東海道本線 三ノ宮駅 徒歩7分 阪神本線 三宮駅 徒歩7分
エリア	三宮・元町・神戸駅エリア
竣工	1979年7月
耐震	旧耐震基準
階数	地上9階 地下2階
用途	事務所/店舗
構造	SRC造

設備情報	
エレベーター	
空調	個別空調
OAフロア	その他
基準階天井高	
光ファイバー	
トイレ	男女別・室外
セキュリティ	無し
駐車場	



事務所移転の簡単検索サイト

グレースコウベ 2階37.4坪 兵庫県神戸市中央区三宮町2-10-7

三宮・元町・神戸駅エリア（ビルID：0061190）の賃貸オフィス

貸事務所・レンタルオフィス・オフィス移転ならQuickService

物件詳細はこちらから

 0120-55-2620

【受付時間】平日9:30~18:30

