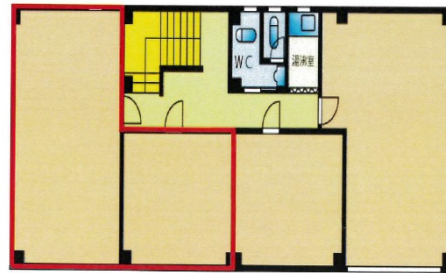


おおきにキニキニビル 4階11.81坪

大阪府大阪市中央区東心斎橋1-16-17



物件MAP



賃貸条件	
月額賃料	239,820円 (税別)
坪数	11.81坪
坪単価	20,307円 (税別)
共益費	20,000円
礼金	無し
敷金 (保証金)	無し
階数	4階 (3号室)
入居可能日	相談

ビル情報	
所在地	大阪府大阪市中央区東心斎橋1-16-17
最寄り駅	大阪メトロ御堂筋線 心斎橋駅 徒歩4分 大阪メトロ堺筋線 長堀橋駅 徒歩6分
エリア	心斎橋・長堀橋エリア
竣工	1965年7月
耐震	旧耐震基準
階数	地上5階
用途	事務所/店舗
構造	S造、一部RC造

設備情報	
エレベーター	
空調	
OAフロア	
基準階天井高	
光ファイバー	
トイレ	男女共用・室外
セキュリティ	
駐車場	無し



事務所移転の簡単検索サイト

Quick Service

クイックサービス

おおきにキニキニビル 4階11.81坪 大阪府大阪市中央区東心斎橋1-16-17

心斎橋・長堀橋エリア (ビルID: 0061188) の賃貸オフィス

貸事務所・レンタルオフィス・オフィス移転なら**QuickService**

物件詳細はこちらから

 **0120-55-2620**

【受付時間】平日9:30~18:30

