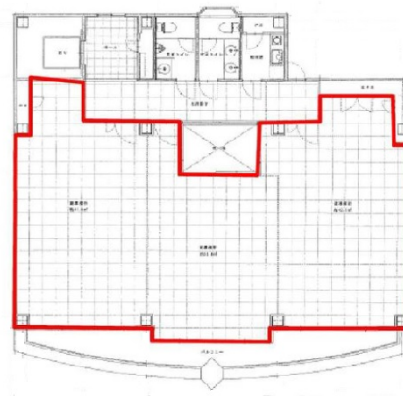


ナカヤマビル 8階35.66坪

兵庫県神戸市中央区多聞通4-1-3



物件MAP



賃貸条件	
月額賃料	428,000円（税別）
坪数	35.66坪
坪単価	12,002円（税別）
共益費	賃料に含む
礼金	3ヶ月
敷金（保証金）	2ヶ月
階数	8階
入居可能日	即日
ビル情報	
所在地	兵庫県神戸市中央区多聞通4-1-3
最寄り駅	神戸高速東西線 高速神戸駅 徒歩1分 JR東海道本線 神戸駅 徒歩4分 神戸高速東西線 新開地駅 徒歩7分
エリア	三宮・元町・神戸駅エリア
竣工	1996年12月
耐震	新耐震基準
階数	地上9階
用途	事務所/店舗
構造	S造
設備情報	
エレベーター	1基
空調	個別空調
OAフロア	OAフロア
基準階天井高	
光ファイバー	有り
トイレ	男女別・室外
セキュリティ	有り
駐車場	無し