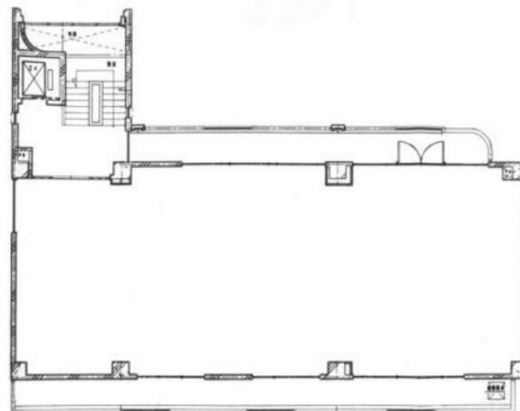


ビラージュ大長ビル 2階52.71坪

福岡県福岡市南区塩原3-24-26



物件MAP



賃貸条件	
月額賃料	400,000円（税別）
坪数	52.71坪
坪単価	7,589円（税別）
共益費	35,000円
礼金	無し
敷金（保証金）	6ヶ月
階数	2階
入居可能日	即日

ビル情報	
所在地	福岡県福岡市南区塩原3-24-26
最寄り駅	西鉄天神大牟田線 大橋駅 徒歩7分 JR鹿児島本線 竹下駅 徒歩14分 西鉄天神大牟田線 高宮駅 徒歩17分
エリア	福岡市その他エリア
竣工	2000年3月
耐震	新耐震基準
階数	地上4階
用途	事務所/店舗
構造	RC造

設備情報	
エレベーター	1基
空調	
OAフロア	スケルトン
基準階天井高	
光ファイバー	
トイレ	
セキュリティ	
駐車場	有り