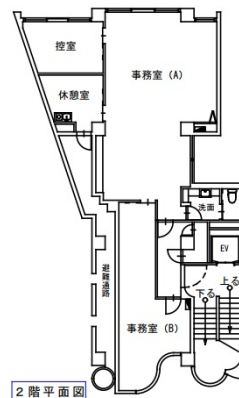


藤沢毛利ビル 2階33.91坪

神奈川県藤沢市藤沢966-3



物件MAP



| 賃貸条件 | |
|--------|------------------|
| 坪数 | 33.91坪 |
| 階数 | 2階（居抜き） |
| 入居可能日 | 即日 |
| ビル情報 | |
| 所在地 | 神奈川県藤沢市藤沢966-3 |
| 最寄り駅 | JR東海道本線 藤沢駅 徒歩6分 |
| エリア | その他神奈川 |
| 竣工 | 1985年8月 |
| 耐震 | 新耐震基準 |
| 階数 | 地上5階 |
| 用途 | 事務所/店舗 |
| 構造 | RC造 |
| 設備情報 | |
| エレベーター | 1基 |
| 空調 | |
| OAフロア | |
| 基準階天井高 | |
| 光ファイバー | |
| トイレ | 男女共用・室内 |
| セキュリティ | |
| 駐車場 | 無し |