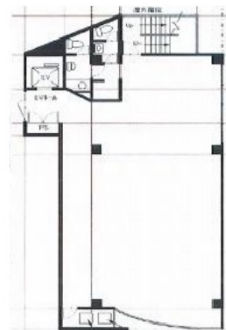


第10松ビル 3階43.68坪

埼玉県さいたま市大宮区桜木町2-380-1



物件MAP



賃貸条件	
月額賃料	620,000円 (税別)
坪数	43.68坪
坪単価	14,194円 (税別)
共益費	25,000円
礼金	1ヶ月
敷金 (保証金)	8ヶ月
階数	3階
入居可能日	即日

ビル情報	
所在地	埼玉県さいたま市大宮区桜木町2-380-1
最寄り駅	JR京浜東北線 大宮駅 徒歩5分
エリア	大宮駅周辺エリア
竣工	1993年4月
耐震	新耐震基準
階数	地上8階 地上1階
用途	事務所/店舗
構造	RC造

設備情報	
エレベーター	1基
空調	個別空調
OAフロア	
基準階天井高	
光ファイバー	
トイレ	男女共用・室内
セキュリティ	有り
駐車場	無し