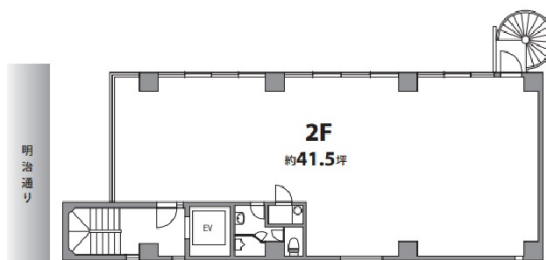


第8SYビル 2階41.5坪

東京都渋谷区神宮前6-23-2



物件MAP



賃貸条件	
月額賃料	664,000円 (税別)
坪数	41.5坪
坪単価	16,000円 (税別)
共益費	83,000円
礼金	無し
敷金 (保証金)	8ヶ月
階数	2階
入居可能日	即日

ビル情報	
所在地	東京都渋谷区神宮前6-23-2
最寄り駅	東京メトロ副都心線 明治神宮前駅 徒歩3分 東京メトロ千代田線 明治神宮前駅 徒歩3分 JR山手線 原宿駅 徒歩10分 JR山手線 渋谷駅 徒歩10分 JR埼京線 渋谷駅 徒歩10分
エリア	原宿・代々木・初台エリア
竣工	1978年5月
耐震	旧耐震基準
階数	地上9階
用途	事務所
構造	SRC造

設備情報	
エレベーター	1基
空調	個別空調
OAフロア	タイルカーペット
基準階天井高	
光ファイバー	有り
トイレ	男女別・室内
セキュリティ	有り
駐車場	無し



事務所移転の簡単検索サイト

Quick Service

クイックサービス

第8SYビル 2階41.5坪 東京都渋谷区神宮前6-23-2

原宿・代々木・初台エリア (ビルID: 0061111) の賃貸オフィス

貸事務所・レンタルオフィス・オフィス移転ならQuickService

物件詳細はこちらから

0120-55-2620

【受付時間】平日9:30~18:30

