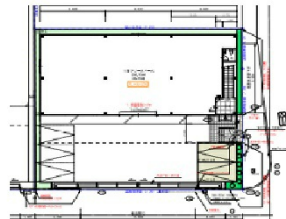


# JM138 1階179.5坪

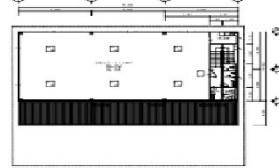
愛知県名古屋市中川区五月通3-11・12・13（地番）



1F



2F



物件MAP



賃貸条件	
月額賃料	1,830,000円（税別）
坪数	179.5坪
坪単価	10,195円（税別）
共益費	賃料に含む
礼金	無し
敷金（保証金）	10ヶ月
階数	1階（1-2F）
入居可能日	即日

ビル情報	
所在地	愛知県名古屋市中川区五月通3-11・12・13（地番）
最寄り駅	近鉄名古屋線 黄金駅 徒歩7分
エリア	その他愛知
竣工	2023年12月
耐震	新耐震基準
階数	地上2階
用途	事務所/倉庫・工場
構造	S造

設備情報	
エレベーター	
空調	個別空調
OAフロア	その他
基準階天井高	2,700mm
光ファイバー	
トイレ	男女別・室内
セキュリティ	
駐車場	有り