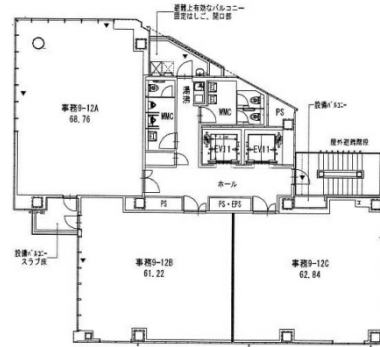


# SOLUX金山 11階19.32坪

愛知県名古屋市熱田区金山町2-101(地番)



## 物件MAP



賃貸条件	
月額賃料	251,160円 (税別)
坪数	19.32坪
坪単価	13,000円 (税別)
共益費	38,640円
礼金	無し
敷金 (保証金)	6ヶ月
階数	11階 (C)
入居可能日	相談

ビル情報	
所在地	愛知県名古屋市熱田区金山町2-101(地番)
最寄り駅	JR中央本線 金山駅 徒歩3分 名鉄名古屋本線 金山駅 徒歩3分 名古屋市営地下鉄名城線 金山駅 徒歩3分 名古屋市営地下鉄名港線 金山駅 徒歩3分
エリア	金山・大須・上前津エリア
竣工	2024年11月
耐震	新耐震基準
階数	地上12階
用途	事務所/店舗
構造	S造

設備情報	
エレベーター	2基
空調	
OAフロア	
基準階天井高	
光ファイバー	
トイレ	男女別・室外
セキュリティ	
駐車場	