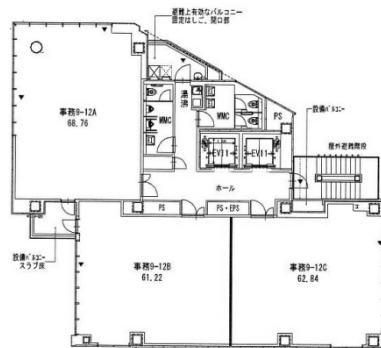


# SOLUX金山 11階19.32坪

愛知県名古屋市熱田区金山町2-101(地番)



## 物件MAP



賃貸条件	
月額賃料	251,160円 (税別)
坪数	19.32坪
坪単価	13,000円 (税別)
共益費	38,640円
礼金	無し
敷金 (保証金)	6ヶ月
階数	11階 (C)
入居可能日	相談

ビル情報	
所在地	愛知県名古屋市熱田区金山町2-101(地番)
最寄り駅	JR中央本線 金山駅 徒歩3分 名鉄名古屋本線 金山駅 徒歩3分 名古屋市営地下鉄名城線 金山駅 徒歩3分 名古屋市営地下鉄名港線 金山駅 徒歩3分
エリア	金山・大須・上前津エリア
竣工	2024年11月
耐震	新耐震基準
階数	地上12階
用途	事務所/店舗
構造	S造

設備情報	
エレベーター	2基
空調	
OAフロア	
基準階天井高	
光ファイバー	
トイレ	男女別・室外
セキュリティ	
駐車場	



事務所移転の簡単検索サイト

Quick Service

クイックサービス

SOLUX金山 11階19.32坪 愛知県名古屋市熱田区金山町2-101(地番)

金山・大須・上前津エリア (ビルID: 0061081) の賃貸オフィス

貸事務所・レンタルオフィス・オフィス移転ならQuickService

物件詳細はこちらから

0120-55-2620

【受付時間】平日9:30~18:30

