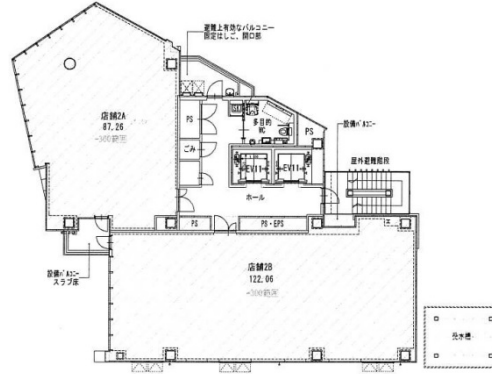


SOLUX金山 2階26.56坪

愛知県名古屋市熱田区金山町2-101(地番)



物件MAP



| 賃貸条件 | |
|----------|---------------|
| 月額賃料 | 451,520円 (税別) |
| 坪数 | 26.56坪 |
| 坪単価 | 17,000円 (税別) |
| 共益費 | 53,120円 |
| 礼金 | 無し |
| 敷金 (保証金) | 10ヶ月 |
| 階数 | 2階 (A) |
| 入居可能日 | 相談 |

| ビル情報 | |
|------|---|
| 所在地 | 愛知県名古屋市熱田区金山町2-101(地番) |
| 最寄り駅 | JR中央本線 金山駅 徒歩3分 名鉄名古屋本線 金山駅 徒歩3分 名古屋市営地下鉄名城線 金山駅 徒歩3分 名古屋市営地下鉄名港線 金山駅 徒歩3分 |
| エリア | 金山・大須・上前津エリア |
| 竣工 | 2024年11月 |
| 耐震 | 新耐震基準 |
| 階数 | 地上12階 |
| 用途 | 事務所/店舗 |
| 構造 | S造 |

| 設備情報 | |
|--------|--------|
| エレベーター | 2基 |
| 空調 | |
| OAフロア | |
| 基準階天井高 | |
| 光ファイバー | |
| トイレ | 男女別・室外 |
| セキュリティ | |
| 駐車場 | |



事務所移転の簡単検索サイト

Quick Service

クイックサービス

SOLUX金山 2階26.56坪 愛知県名古屋市熱田区金山町2-101(地番)

金山・大須・上前津エリア (ビルID: 0061081) の賃貸オフィス

貸事務所・レンタルオフィス・オフィス移転ならQuickService

物件詳細はこちらから

0120-55-2620

【受付時間】平日9:30~18:30

