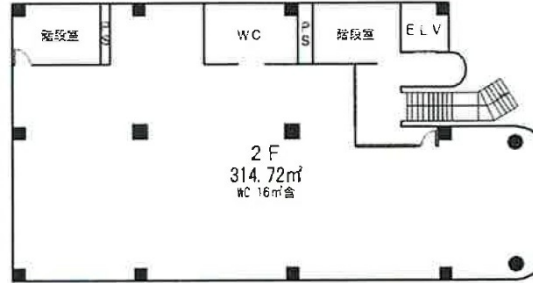


TE柴崎ビル 2階95.2坪

東京都立川市柴崎町3-4-3



物件MAP



賃貸条件	
月額賃料	2,380,000円 (税別)
坪数	95.2坪
坪単価	25,000円 (税別)
共益費	95,200円
礼金	無し
敷金 (保証金)	12ヶ月
階数	2階
入居可能日	即日

ビル情報	
所在地	東京都立川市柴崎町3-4-3
最寄り駅	JR中央本線 立川駅 徒歩1分 JR中央線(快速) 立川駅 徒歩1分 JR南武線 立川駅 徒歩1分 JR青梅線 立川駅 徒歩1分
エリア	その他東京
竣工	1986年1月
耐震	新耐震基準
階数	地上5階 地下1階
用途	事務所/店舗
構造	RC造

設備情報	
エレベーター	1基
空調	個別空調
OAフロア	
基準階天井高	
光ファイバー	有り
トイレ	調査中
セキュリティ	調査中
駐車場	無し



事務所移転の簡単検索サイト

Quick Service

クイックサービス

TE柴崎ビル 2階95.2坪 東京都立川市柴崎町3-4-3

その他東京 (ビルID: 0061076) の賃貸オフィス

貸事務所・レンタルオフィス・オフィス移転ならQuickService

物件詳細はこちらから

0120-55-2620

【受付時間】平日9:30~18:30

