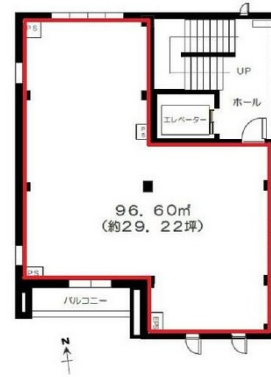


萩園トキワビル 3階29.22坪

神奈川県茅ヶ崎市萩園字ノ上前3820



物件MAP



賃貸条件	
坪数	29.22坪
階数	3階
入居可能日	
ビル情報	
所在地	神奈川県茅ヶ崎市萩園字ノ上前3820
最寄り駅	
エリア	その他神奈川
竣工	2022年6月
耐震	新耐震基準
階数	地上5階
用途	事務所/店舗
構造	S造
設備情報	
エレベーター	1基
空調	無し
OAフロア	スケルトン
基準階天井高	
光ファイバー	有り
トイレ	無し
セキュリティ	有り
駐車場	有り