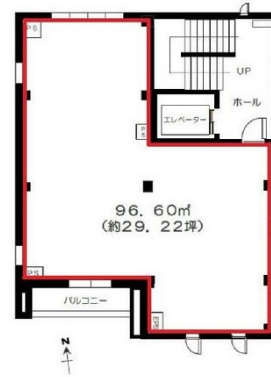


萩園トキワビル 3階29.22坪

神奈川県茅ヶ崎市萩園字ノ上前3820



物件MAP



| 賃貸条件 | |
|--------|--------------------|
| 坪数 | 29.22坪 |
| 階数 | 3階 |
| 入居可能日 | |
| ビル情報 | |
| 所在地 | 神奈川県茅ヶ崎市萩園字ノ上前3820 |
| 最寄り駅 | |
| エリア | その他神奈川 |
| 竣工 | 2022年6月 |
| 耐震 | 新耐震基準 |
| 階数 | 地上5階 |
| 用途 | 事務所/店舗 |
| 構造 | S造 |
| 設備情報 | |
| エレベーター | 1基 |
| 空調 | 無し |
| OAフロア | スケルトン |
| 基準階天井高 | |
| 光ファイバー | 有り |
| トイレ | 無し |
| セキュリティ | 有り |
| 駐車場 | 有り |



萩園トキワビル 3階29.22坪 神奈川県茅ヶ崎市萩園字ノ上前3820

その他神奈川 (ビルID: 0061075) の賃貸オフィス

貸事務所・レンタルオフィス・オフィス移転ならQuickService

物件詳細はこちらから

0120-55-2620

【受付時間】平日9:30~18:30

