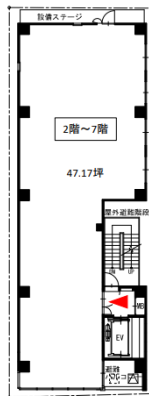


BLOOM SAKAE 6階47.17坪

愛知県名古屋市中区栄3-8-23



物件MAP



賃貸条件	
月額賃料	760,000円（税別）
坪数	47.17坪
坪単価	16,112円（税別）
共益費	賃料に含む
礼金	無し
敷金（保証金）	8ヶ月
階数	6階（1フロア）
入居可能日	相談

ビル情報	
所在地	愛知県名古屋市中区栄3-8-23
最寄り駅	名古屋市営地下鉄東山線 栄駅 徒歩6分 名古屋市営地下鉄名城線 栄駅 徒歩6分
エリア	伏見・栄エリア
竣工	2023年7月
耐震	新耐震基準
階数	地上8階
用途	事務所/店舗
構造	S造

設備情報	
エレベーター	1基
空調	
OAフロア	スケルトン
基準階天井高	
光ファイバー	
トイレ	無し
セキュリティ	
駐車場	無し



事務所移転の簡単検索サイト

Quick Service


クイックサービス

BLOOM SAKAE 6階47.17坪 愛知県名古屋市中区栄3-8-23

伏見・栄エリア（ビルID：0061071）の賃貸オフィス

貸事務所・レンタルオフィス・オフィス移転なら**QuickService**

物件詳細はこちらから

 **0120-55-2620**

【受付時間】平日9:30~18:30

