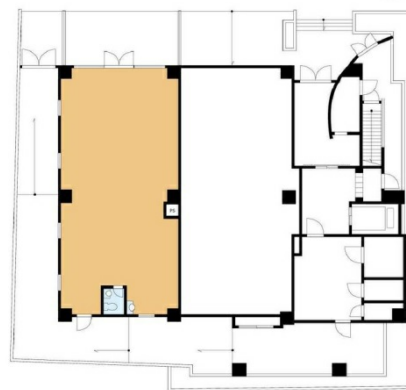


クオリア恵比寿サウス 1階27.53坪

東京都渋谷区恵比寿南2-7-4



物件MAP



賃貸条件	
坪数	27.53坪
階数	1階 (101 スケルトン)
入居可能日	
ビル情報	
所在地	東京都渋谷区恵比寿南2-7-4
最寄り駅	東京メトロ日比谷線 恵比寿駅 徒歩4分 JR山手線 恵比寿駅 徒歩5分 JR埼京線 恵比寿駅 徒歩5分 JR湘南新宿ライン 恵比寿駅 徒歩5分
エリア	恵比寿・代官山・広尾エリア
竣工	2003年9月
耐震	新耐震基準
階数	地上6階
用途	店舗
構造	RC造
設備情報	
エレベーター	
空調	
OAフロア	スケルトン
基準階天井高	
光ファイバー	
トイレ	男女共用・室内
セキュリティ	
駐車場	



事務所移転の簡単検索サイト

Quick Service

クイックサービス

クオリア恵比寿サウス 1階27.53坪 東京都渋谷区恵比寿南2-7-4

恵比寿・代官山・広尾エリア (ビルID: 0061069) の賃貸オフィス

貸事務所・レンタルオフィス・オフィス移転ならQuickService

物件詳細はこちらから



0120-55-2620

【受付時間】平日9:30~18:30

