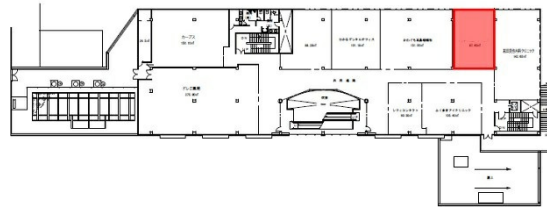


JR九州香椎駅ビル「えきマチ香椎」 3階26.43坪

福岡県福岡市東区香椎駅前1-11-1



物件MAP



賃貸条件	
月額賃料	264,300円（税別）
坪数	26.43坪
坪単価	10,000円（税別）
共益費	121,578円
礼金	無し
敷金（保証金）	12ヶ月
階数	3階（308）
入居可能日	即日

ビル情報	
所在地	福岡県福岡市東区香椎駅前1-11-1
最寄り駅	JR香椎線(海の中道線) 香椎駅 徒歩1分 JR香椎線 香椎駅 徒歩1分 JR鹿児島本線 香椎駅 徒歩1分 西鉄貝塚線 西鉄香椎駅 徒歩3分
エリア	東区エリア
竣工	要確認
耐震	
階数	地上4階
用途	事務所/店舗
構造	

設備情報	
エレベーター	1基
空調	
OAフロア	
基準階天井高	
光ファイバー	
トイレ	男女別・室外
セキュリティ	
駐車場	



事務所移転の簡単検索サイト **JR九州香椎駅ビル「えきマチ香椎」 3階26.43坪** 福岡県福岡市東区香椎駅前1-11-1

東区エリア（ビルID：0061067）の賃貸オフィス

貸事務所・レンタルオフィス・オフィス移転なら**QuickService**

物件詳細はこちらから

0120-55-2620

【受付時間】平日9:30~18:30

