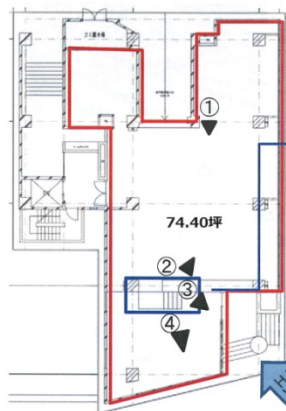


brookside Suitengu-mae (ブルックサイド水天宮前)

74.4坪

東京都中央区日本橋箱崎町39-4



物件MAP



1階

賃貸条件	
月額賃料	相談
坪数	74.4坪
坪単価	相談
共益費	相談
礼金	無し
敷金 (保証金)	12ヶ月
階数	1階
入居可能日	即日

ビル情報	
所在地	東京都中央区日本橋箱崎町39-4
最寄り駅	東京メトロ半蔵門線 水天宮前駅 徒歩3分 東京メトロ日比谷線 人形町駅 徒歩9分
エリア	人形町・小伝馬町・馬喰町エリア
竣工	1986年1月
耐震	新耐震基準
階数	地上8階 地下1階
用途	事務所/店舗
構造	SRC造

設備情報	
エレベーター	1基
空調	無し
OAフロア	スケルトン
基準階天井高	
光ファイバー	無し
トイレ	無し
セキュリティ	有り
駐車場	有り



brookside Suitengu-mae (ブルックサイド水天宮前)

1階74.4坪

東京都中央区日本橋箱崎町39-4

物件詳細はこちらから

人形町・小伝馬町・馬喰町エリア (ビルID: 0061055) の賃貸オフィス

貸事務所・レンタルオフィス・オフィス移転ならQuickService

0120-55-2620

【受付時間】平日9:30~18:30

