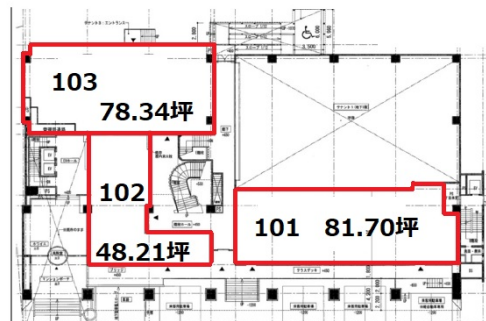


(仮)アスレチックパレス 1階48.21坪

北海道札幌市中央区中央区南13条西1-1-76



物件MAP



| 賃貸条件 | |
|----------|---------------|
| 月額賃料 | 723,150円 (税別) |
| 坪数 | 48.21坪 |
| 坪単価 | 15,000円 (税別) |
| 共益費 | 賃料に含む |
| 礼金 | 無し |
| 敷金 (保証金) | 12ヶ月 |
| 階数 | 1階 (102) |
| 入居可能日 | 相談 |

| ビル情報 | |
|------|---|
| 所在地 | 北海道札幌市中央区中央区南13条西1-1-76 |
| 最寄り駅 | 札幌市営地下鉄南北線 幌平橋駅 徒歩4分 札幌市営地下鉄南北線 中島公園駅 徒歩6分 |
| エリア | すすきの・豊水すすきの・その他 (円山公園) エリア |
| 竣工 | 1973年7月 |
| 耐震 | 調査中 |
| 階数 | 地上8階 地下2階 |
| 用途 | 店舗 |
| 構造 | SRC造 |

| 設備情報 | |
|--------|--------|
| エレベーター | |
| 空調 | 個別空調 |
| OAフロア | OAフロア |
| 基準階天井高 | |
| 光ファイバー | |
| トイレ | 男女別・室外 |
| セキュリティ | 有り |
| 駐車場 | 有り |

