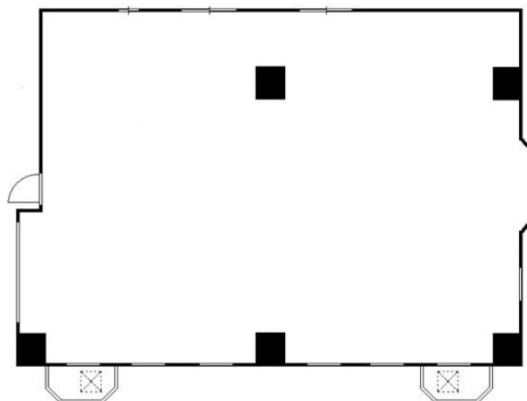


アリオソビル 2階30坪

東京都立川市錦町1-4-24



物件MAP



賃貸条件	
月額賃料	650,000円（税別）
坪数	30坪
坪単価	21,667円（税別）
共益費	30,000円
礼金	1ヶ月
敷金（保証金）	10ヶ月
階数	2階（申込有）
入居可能日	即日

ビル情報	
所在地	東京都立川市錦町1-4-24
最寄り駅	JR中央線(快速) 立川駅 徒歩5分 多摩モノレール 立川南駅 徒歩4分 多摩モノレール 立川北駅 徒歩8分
エリア	その他東京
竣工	1982年7月
耐震	旧耐震基準
階数	地上5階
用途	店舗
構造	RC造

設備情報	
エレベーター	
空調	無し
OAフロア	スケルトン
基準階天井高	
光ファイバー	
トイレ	無し
セキュリティ	
駐車場	無し



事務所移転の簡単検索サイト

Quick Service

クイックサービス

アリオソビル 2階30坪 東京都立川市錦町1-4-24

その他東京（ビルID：0061033）の賃貸オフィス

貸事務所・レンタルオフィス・オフィス移転なら**QuickService**

物件詳細はこちらから



0120-55-2620

【受付時間】平日9:30～18:30

