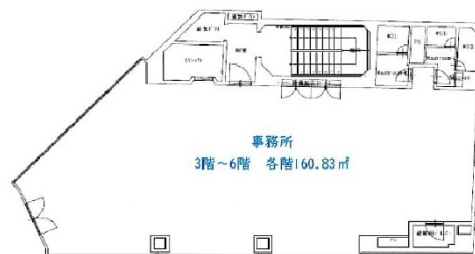


天満病院グループ梅田ビル 5階48.7坪

大阪府大阪市北区万歳町3-16



物件MAP



賃貸条件	
坪数	48.7坪
階数	5階
入居可能日	
ビル情報	
所在地	大阪府大阪市北区万歳町3-16
最寄り駅	大阪メトロ谷町線 中崎町駅 徒歩2分 大阪メトロ谷町線 東梅田駅 徒歩8分 JR大阪環状線 大阪駅 徒歩10分
エリア	東梅田・西天満エリア
竣工	1982年1月
耐震	旧耐震基準
階数	地上6階
用途	事務所/店舗
構造	SRC造
設備情報	
エレベーター	1基
空調	個別空調
OAフロア	OAフロア
基準階天井高	
光ファイバー	
トイレ	男女別・室外
セキュリティ	有り
駐車場	



事務所移転の簡単検索サイト

Quick Service

クイックサービス

天満病院グループ梅田ビル 5階48.7坪 大阪府大阪市北区万歳町3-16

東梅田・西天満エリア (ビルID: 0061022) の賃貸オフィス

貸事務所・レンタルオフィス・オフィス移転ならQuickService

物件詳細はこちらから



0120-55-2620

【受付時間】平日9:30~18:30

