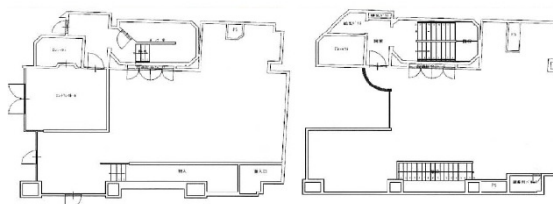


天満病院グループ梅田ビル 1階58.1坪

大阪府大阪市北区万歳町3-16



1F 27.16坪

2F 30.83坪

物件MAP



賃貸条件	
坪数	58.1坪
階数	1階 (1F+2F)
入居可能日	即日
ビル情報	
所在地	大阪府大阪市北区万歳町3-16
最寄り駅	大阪メトロ谷町線 中崎町駅 徒歩2分 大阪メトロ谷町線 東梅田駅 徒歩8分 JR大阪環状線 大阪駅 徒歩10分
エリア	東梅田・西天満エリア
竣工	1982年1月
耐震	旧耐震基準
階数	地上6階
用途	店舗
構造	SRC造
設備情報	
エレベーター	1基
空調	個別空調
OAフロア	OAフロア
基準階天井高	
光ファイバー	
トイレ	男女別・室外
セキュリティ	有り
駐車場	



事務所移転の簡単検索サイト

Quick Service

クイックサービス

天満病院グループ梅田ビル 1階58.1坪 大阪府大阪市北区万歳町3-16

東梅田・西天満エリア (ビルID: 0061022) の賃貸オフィス

貸事務所・レンタルオフィス・オフィス移転ならQuickService

物件詳細はこちらから



0120-55-2620

【受付時間】平日9:30~18:30

