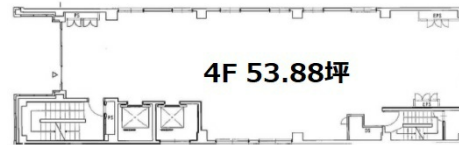


MANEKI新橋ビル 3階54.16坪

東京都港区新橋2-5-6



物件MAP



賃貸条件	
月額賃料	1,624,800円（税別）
坪数	54.16坪
坪単価	30,000円（税別）
共益費	賃料に含む
礼金	2ヶ月
敷金（保証金）	12ヶ月
階数	3階
入居可能日	即日

ビル情報	
所在地	東京都港区新橋2-5-6
最寄り駅	JR山手線 新橋駅 徒歩3分 都営三田線 内幸町駅 徒歩3分 東京メトロ銀座線 虎ノ門駅 徒歩9分 東京メトロ日比谷線 虎ノ門ヒルズ駅 徒歩9分
エリア	新橋・虎ノ門・浜松町エリア
竣工	1978年9月
耐震	調査中
階数	地上8階 地下1階
用途	店舗
構造	SRC造

設備情報	
エレベーター	2基
空調	無し
OAフロア	スケルトン
基準階天井高	
光ファイバー	
トイレ	無し
セキュリティ	有り
駐車場	無し