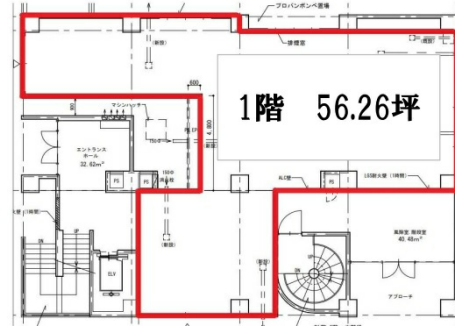


# T's garden磯子 1階56.26坪

神奈川県横浜市磯子区磯子3-4-32



## 物件MAP



賃貸条件	
月額賃料	相談
坪数	56.26坪
坪単価	相談
共益費	相談
礼金	無し
敷金（保証金）	10ヶ月
階数	1階（スケルトン）
入居可能日	即日

ビル情報	
所在地	神奈川県横浜市磯子区磯子3-4-32
最寄り駅	JR根岸線 磯子駅 徒歩6分 JR京浜東北線 磯子駅 徒歩6分
エリア	その他神奈川
竣工	1989年3月
耐震	新耐震基準
階数	地上9階 地下1階
用途	店舗
構造	SRC造

設備情報	
エレベーター	1基
空調	個別空調
OAフロア	その他
基準階天井高	
光ファイバー	有り
トイレ	
セキュリティ	
駐車場	無し