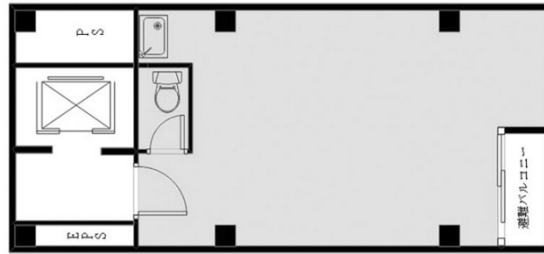


# ル・グラシエルBLDG.48 4階10.16坪

東京都港区新橋5-33-8



## 物件MAP



賃貸条件	
月額賃料	111,760円 (税別)
坪数	10.16坪
坪単価	11,000円 (税別)
共益費	30,480円
礼金	無し
敷金 (保証金)	5ヶ月
階数	4階
入居可能日	即日

ビル情報	
所在地	東京都港区新橋5-33-8
最寄り駅	都営三田線 御成門駅 徒歩4分
エリア	新橋・虎ノ門・浜松町エリア
竣工	1991年2月
耐震	新耐震基準
階数	地上8階
用途	事務所
構造	S造

設備情報	
エレベーター	1基
空調	
OAフロア	
基準階天井高	
光ファイバー	
トイレ	男女共用・室内
セキュリティ	有り
駐車場	