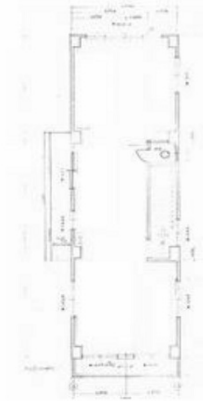


# イトウビル 4階20坪

愛知県名古屋市東区泉1-11-2



## 物件MAP



| 賃貸条件    |              |
|---------|--------------|
| 月額賃料    | 100,000円（税別） |
| 坪数      | 20坪          |
| 坪単価     | 5,000円（税別）   |
| 共益費     | 8,000円       |
| 礼金      | 無し           |
| 敷金（保証金） | 4ヶ月          |
| 階数      | 4階（1フロア）     |
| 入居可能日   | 即日           |

| ビル情報 |  |
|------|--|
| 所在地  | 愛知県名古屋市東区泉1-11-2                                 |
| 最寄り駅 | 名古屋市営地下鉄名城線 久屋大通駅 徒歩6分<br>名古屋市営地下鉄桜通線 久屋大通駅 徒歩6分 |
| エリア  | 久屋大通・高岳エリア                                       |
| 竣工   | 1980年9月  |
| 耐震   | 旧耐震基準  |
| 階数   | 地上4階   |
| 用途   | 事務所  |
| 構造   | RC造  |

| 設備情報   |          |
|--------|----------|
| エレベーター |          |
| 空調     | 個別空調     |
| OAフロア  | タイルカーペット |
| 基準階天井高 |          |
| 光ファイバー |          |
| トイレ    | 男女共用・室内  |
| セキュリティ | 無し       |
| 駐車場    | 無し       |