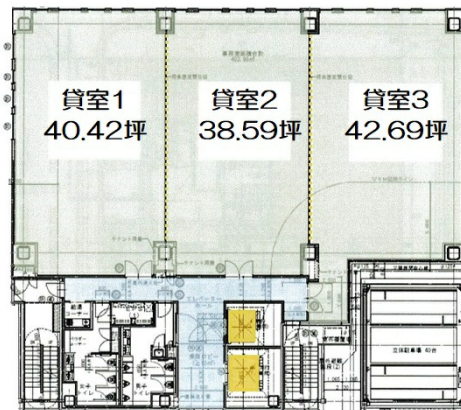


# (仮称) 東比恵4丁目オフィスビル計画 8階121.7坪

福岡県福岡市博多区東比恵4-42-1、2、43-1、2



## 物件MAP



賃貸条件	
月額賃料	2,068,900円 (税別)
坪数	121.7坪
坪単価	17,000円 (税別)
共益費	賃料に含む
礼金	無し
敷金 (保証金)	10ヶ月
階数	8階
入居可能日	2024年10月

ビル情報	
所在地	福岡県福岡市博多区東比恵4-42-1、2、43-1、2
最寄り駅	福岡市営地下鉄空港線 東比恵駅 徒歩2分
エリア	福岡市その他エリア
竣工	2024年10月
耐震	新耐震基準
階数	地上10階
用途	事務所
構造	S造

設備情報	
エレベーター	2基
空調	個別空調
OAフロア	OAフロア
基準階天井高	2,800mm
光ファイバー	有り
トイレ	男女別・室外
セキュリティ	有り
駐車場	有り