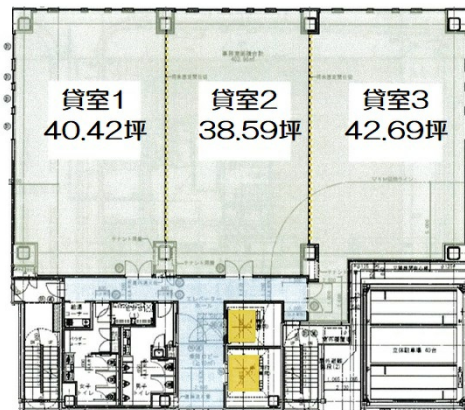


(仮称) 東比恵4丁目オフィスビル計画 7階121.7坪

福岡県福岡市博多区東比恵4-42-1、2、43-1、2



物件MAP



| 賃貸条件 | |
|----------|-----------------|
| 月額賃料 | 2,068,900円 (税別) |
| 坪数 | 121.7坪 |
| 坪単価 | 17,000円 (税別) |
| 共益費 | 賃料に含む |
| 礼金 | 無し |
| 敷金 (保証金) | 10ヶ月 |
| 階数 | 7階 |
| 入居可能日 | 2024年10月 |

| ビル情報 | |
|------|-----------------------------|
| 所在地 | 福岡県福岡市博多区東比恵4-42-1、2、43-1、2 |
| 最寄り駅 | 福岡市営地下鉄空港線 東比恵駅 徒歩2分 |
| エリア | 福岡市その他エリア |
| 竣工 | 2024年10月 |
| 耐震 | 新耐震基準 |
| 階数 | 地上10階 |
| 用途 | 事務所 |
| 構造 | S造 |

| 設備情報 | |
|--------|---------|
| エレベーター | 2基 |
| 空調 | 個別空調 |
| OAフロア | OAフロア |
| 基準階天井高 | 2,800mm |
| 光ファイバー | 有り |
| トイレ | 男女別・室外 |
| セキュリティ | 有り |
| 駐車場 | 有り |