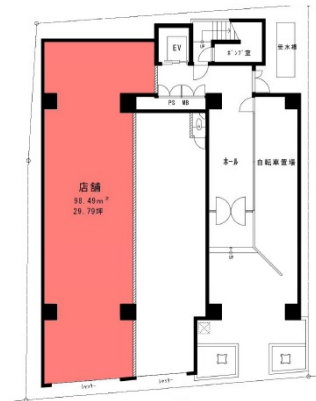


イーストリバーヒル 1階29.79坪

大阪府大阪市中央区材木町3-6



物件MAP



賃貸条件	
月額賃料	300,000円 (税別)
坪数	29.79坪
坪単価	10,070円 (税別)
共益費	賃料に含む
礼金	無し
敷金 (保証金)	900000円
階数	1階
入居可能日	相談

ビル情報	
所在地	大阪府大阪市中央区材木町3-6
最寄り駅	大阪メトロ中央線 堺筋本町駅 徒歩8分 大阪メトロ堺筋線 堺筋本町駅 徒歩8分 大阪メトロ中央線 谷町四丁目駅 徒歩9分 大阪メトロ谷町線 谷町四丁目駅 徒歩9分
エリア	谷町・OBPエリア
竣工	1988年8月
耐震	
階数	地上8階
用途	店舗
構造	RC造

設備情報	
エレベーター	1基
空調	
OAフロア	
基準階天井高	
光ファイバー	
トイレ	
セキュリティ	
駐車場	



事務所移転の簡単検索サイト

Quick Service

クイックサービス

イーストリバーヒル 1階29.79坪 大阪府大阪市中央区材木町3-6

谷町・OBPエリア (ビルID: 0060955) の賃貸オフィス

貸事務所・レンタルオフィス・オフィス移転ならQuickService

物件詳細はこちらから

0120-55-2620

【受付時間】平日9:30~18:30

