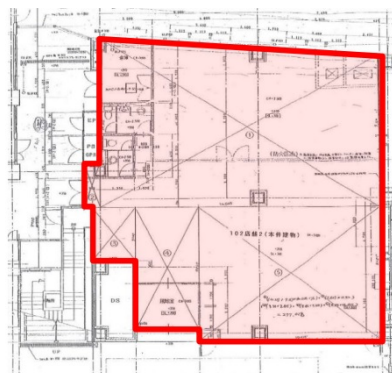


# ライオンズステーションタワー松戸 1階83.8坪

千葉県松戸市松戸1139-2



物件MAP



賃貸条件	
月額賃料	1,541,920円 (税別)
坪数	83.8坪
坪単価	18,400円 (税別)
共益費	賃料に含む
礼金	無し
敷金 (保証金)	10ヶ月
階数	1階 (102)
入居可能日	即日

ビル情報	
所在地	千葉県松戸市松戸1139-2
最寄り駅	JR常磐線 松戸駅 徒歩3分 新京成電鉄線 松戸駅 徒歩3分
エリア	松戸・柏エリア
竣工	2002年2月
耐震	新耐震基準
階数	地上26階 地下2階
用途	店舗
構造	RC造

設備情報	
エレベーター	
空調	無し
OAフロア	スケルトン
基準階天井高	
光ファイバー	
トイレ	
セキュリティ	
駐車場	



事務所移転の簡単検索サイト

Quick Service

クイックサービス

ライオンズステーションタワー松戸 1階83.8坪 千葉県松戸市松戸1139-2

松戸・柏エリア (ビルID: 0060952) の賃貸オフィス

貸事務所・レンタルオフィス・オフィス移転ならQuickService

物件詳細はこちらから



0120-55-2620

【受付時間】平日9:30~18:30

