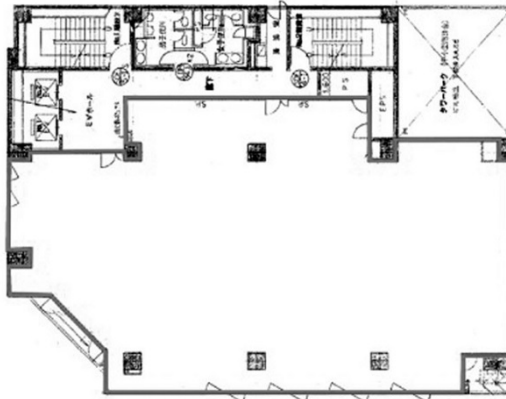


Yokohama Bayside Building 5階109.56坪

神奈川県横浜市中区山下町70-3



物件MAP



賃貸条件	
月額賃料	1,424,280円（税別）
坪数	109.56坪
坪単価	13,000円（税別）
共益費	賃料に含む
礼金	無し
敷金（保証金）	10ヶ月
階数	5階
入居可能日	即日

ビル情報	
所在地	神奈川県横浜市中区山下町70-3
最寄り駅	みなとみらい線 日本大通り駅 徒歩1分
エリア	関内エリア
竣工	1987年8月
耐震	新耐震基準
階数	地上9階 地下1階
用途	事務所
構造	SRC造

設備情報	
エレベーター	2基
空調	個別空調
OAフロア	OAフロア
基準階天井高	
光ファイバー	
トイレ	男女別・室外
セキュリティ	有り
駐車場	有り

