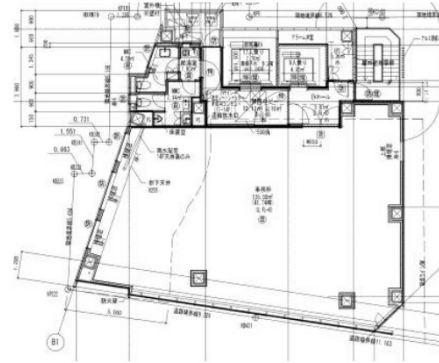


六本木2丁目PJ 12階50坪

東京都港区六本木2-38-5



物件MAP



| 賃貸条件 | |
|---------|----------------|
| 月額賃料 | 1,700,000円（税別） |
| 坪数 | 50坪 |
| 坪単価 | 34,000円（税別） |
| 共益費 | 賃料に含む |
| 礼金 | 無し |
| 敷金（保証金） | 12ヶ月 |
| 階数 | 12階 |
| 入居可能日 | 即日 |

| ビル情報 | |
|------|---|
| 所在地 | 東京都港区六本木2-38-5 |
| 最寄り駅 | 東京メトロ南北線 六本木一丁目駅 徒歩3分 東京メトロ日比谷線 六本木駅 徒歩8分 東京メトロ銀座線 溜池山王駅 徒歩8分 |
| エリア | 赤坂・青山・六本木エリア |
| 竣工 | 2023年6月 |
| 耐震 | 新耐震基準 |
| 階数 | 地上14階 |
| 用途 | 事務所 |
| 構造 | S造 |

| 設備情報 | |
|--------|--------|
| エレベーター | 2基 |
| 空調 | 個別空調 |
| OAフロア | OAフロア |
| 基準階天井高 | |
| 光ファイバー | 有り |
| トイレ | 男女別・室内 |
| セキュリティ | 有り |
| 駐車場 | 有り |