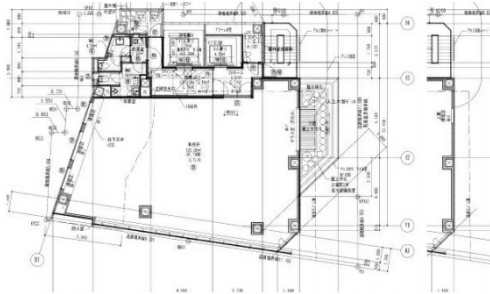


六本木2丁目PJ 5階50坪

東京都港区六本木2-38-5



物件MAP



賃貸条件	
月額賃料	1,700,000円 (税別)
坪数	50坪
坪単価	34,000円 (税別)
共益費	賃料に含む
礼金	無し
敷金 (保証金)	12ヶ月
階数	5階
入居可能日	即日

ビル情報	
所在地	東京都港区六本木2-38-5
最寄り駅	東京メトロ南北線 六本木一丁目駅 徒歩3分 東京メトロ日比谷線 六本木駅 徒歩8分 東京メトロ銀座線 溜池山王駅 徒歩8分
エリア	赤坂・青山・六本木エリア
竣工	2023年6月
耐震	新耐震基準
階数	地上14階
用途	事務所
構造	S造

設備情報	
エレベーター	2基
空調	個別空調
OAフロア	OAフロア
基準階天井高	
光ファイバー	有り
トイレ	男女別・室内
セキュリティ	有り
駐車場	有り



事務所移転の簡単検索サイト

Quick Service

クイックサービス

六本木2丁目PJ 5階50坪 東京都港区六本木2-38-5

赤坂・青山・六本木エリア (ビルID: 0060935) の賃貸オフィス

貸事務所・レンタルオフィス・オフィス移転なら**QuickService**

物件詳細はこちらから

 **0120-55-2620**

【受付時間】平日9:30~18:30

