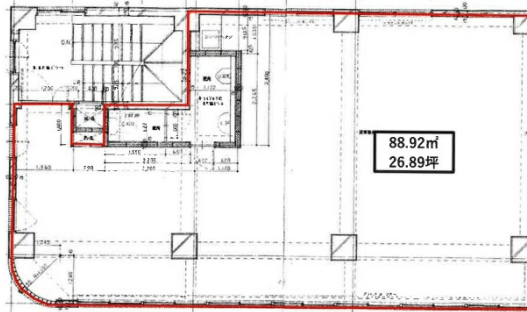


# MTビル 2階26.89坪

東京都渋谷区千駄ヶ谷3-40-7



物件MAP



賃貸条件	
月額賃料	相談
坪数	26.89坪
坪単価	相談
共益費	無し
礼金	無し
敷金（保証金）	10ヶ月
階数	2階
入居可能日	即日

ビル情報	
所在地	東京都渋谷区千駄ヶ谷3-40-7
最寄り駅	東京メトロ副都心線 北参道駅 徒歩2分 JR中央・総武線 代々木駅 徒歩10分 JR中央・総武線 千駄ヶ谷駅 徒歩10分
エリア	原宿・代々木・初台エリア
竣工	1987年4月
耐震	新耐震基準
階数	地上3階 地下1階
用途	事務所
構造	RC造

設備情報	
エレベーター	1基
空調	個別空調
OAフロア	タイルカーペット
基準階天井高	
光ファイバー	
トイレ	男女別・室内
セキュリティ	
駐車場	有り




事務所移転の簡単検索サイト

**MTビル 2階26.89坪** 東京都渋谷区千駄ヶ谷3-40-7

原宿・代々木・初台エリア（ビルID：0060914）の賃貸オフィス

貸事務所・レンタルオフィス・オフィス移転なら**QuickService**

物件詳細はこちらから

 **0120-55-2620**

【受付時間】平日9:30~18:30

