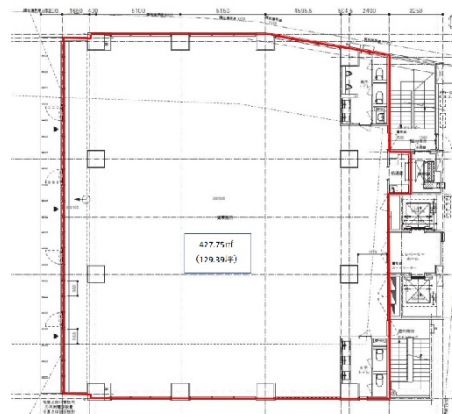


# 赤坂メープルヒル 4階129.39坪

東京都港区赤坂6-9-17



## 物件MAP



賃貸条件	
月額賃料	相談
坪数	129.39坪
坪単価	相談
共益費	相談
礼金	無し
敷金（保証金）	12ヶ月
階数	4階
入居可能日	即日

ビル情報	
所在地	東京都港区赤坂6-9-17
最寄り駅	東京メトロ千代田線 赤坂駅 徒歩5分 東京メトロ銀座線 溜池山王駅 徒歩9分 東京メトロ南北線 六本木一丁目駅 徒歩10分 東京メトロ日比谷線 六本木駅 徒歩11分 東京メトロ銀座線 赤坂見附駅 徒歩12分
エリア	赤坂・青山・六本木エリア
竣工	2024年3月
耐震	新耐震基準
階数	地上7階 地下1階
用途	事務所
構造	RC造

設備情報	
エレベーター	2基
空調	個別空調
OAフロア	OAフロア
基準階天井高	2,800mm
光ファイバー	有り
トイレ	男女別・室内
セキュリティ	有り
駐車場	有り