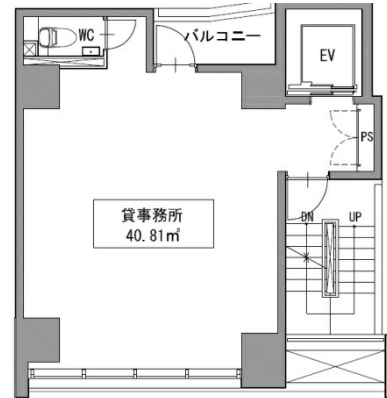


# Y.S.K 5階12.34坪

東京都渋谷区千駄ヶ谷3-13-14



## 物件MAP



賃貸条件	
月額賃料	394,880円 (税別)
坪数	12.34坪
坪単価	32,000円 (税別)
共益費	賃料に含む
礼金	無し
敷金 (保証金)	6ヶ月
階数	5階
入居可能日	即日

ビル情報	
所在地	東京都渋谷区千駄ヶ谷3-13-14
最寄り駅	東京メトロ副都心線 北参道駅 徒歩2分 JR山手線 代々木駅 徒歩9分 JR中央・総武線 千駄ヶ谷駅 徒歩10分
エリア	原宿・代々木・初台エリア
竣工	2023年4月
耐震	
階数	地上10階
用途	事務所/店舗
構造	RC造

設備情報	
エレベーター	1基
空調	
OAフロア	スケルトン
基準階天井高	
光ファイバー	有り
トイレ	男女共用・室内
セキュリティ	
駐車場	