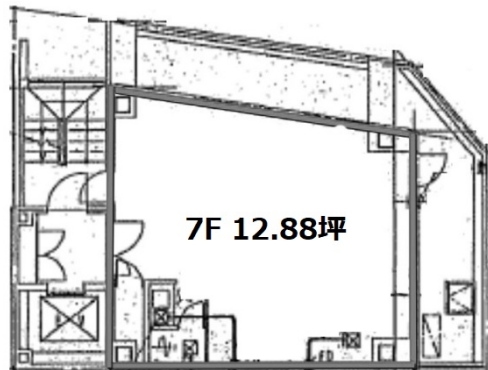


# エムアンドエム2 7階12.88坪

東京都大田区蒲田5-41-3



物件MAP



賃貸条件	
月額賃料	相談
坪数	12.88坪
坪単価	相談
共益費	38,640円
礼金	1ヶ月
敷金（保証金）	6ヶ月
階数	7階（先行有）
入居可能日	即日

ビル情報	
所在地	東京都大田区蒲田5-41-3
最寄り駅	JR京浜東北線 蒲田駅 徒歩3分 京急本線 京急蒲田駅 徒歩9分
エリア	その他東京
竣工	1992年3月
耐震	新耐震基準
階数	地上7階
用途	事務所
構造	S造

設備情報	
エレベーター	1基
空調	個別空調
OAフロア	タイルカーペット
基準階天井高	
光ファイバー	有り
トイレ	男女共用・室内
セキュリティ	有り
駐車場	



事務所移転の簡単検索サイト

Quick Service

クイックサービス

エムアンドエム2 7階12.88坪 東京都大田区蒲田5-41-3

その他東京（ビルID：0060891）の賃貸オフィス

貸事務所・レンタルオフィス・オフィス移転ならQuickService

物件詳細はこちらから



0120-55-2620

【受付時間】平日9:30~18:30

