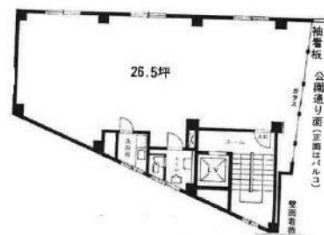


神南興業ビル 2階26.49坪

東京都渋谷区神南1-20



物件MAP



賃貸条件	
月額賃料	715,455円 (税別)
坪数	26.49坪
坪単価	27,008円 (税別)
共益費	92,750円
礼金	1ヶ月
敷金 (保証金)	10ヶ月
階数	2階
入居可能日	即日

ビル情報	
所在地	東京都渋谷区神南1-20
最寄り駅	東急田園都市線 渋谷駅 徒歩4分
エリア	渋谷エリア
竣工	1973年7月
耐震	旧耐震基準
階数	地上8階 地下1階
用途	店舗
構造	RC造

設備情報	
エレベーター	1基
空調	個別空調
OAフロア	
基準階天井高	
光ファイバー	
トイレ	男女共用・室内
セキュリティ	
駐車場	