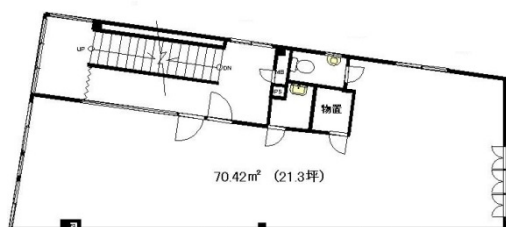


吉浦ビル 2階21.3坪

東京都世田谷区砧6-30-5



物件MAP



賃貸条件	
月額賃料	300,000円 (税別)
坪数	21.3坪
坪単価	14,085円 (税別)
共益費	無し
礼金	1ヶ月
敷金 (保証金)	3ヶ月
階数	2階
入居可能日	相談

ビル情報	
所在地	東京都世田谷区砧6-30-5
最寄り駅	小田急小田原線 祖師ヶ谷大蔵駅 徒歩2分
エリア	その他東京
竣工	1991年10月
耐震	新耐震基準
階数	地上3階 地下1階
用途	事務所/店舗
構造	S造

設備情報	
エレベーター	
空調	個別空調
OAフロア	
基準階天井高	
光ファイバー	調査中
トイレ	男女共用・室内
セキュリティ	調査中
駐車場	調査中



事務所移転の簡単検索サイト

Quick Service

クイックサービス

吉浦ビル 2階21.3坪 東京都世田谷区砧6-30-5

その他東京 (ビルID: 0060876) の賃貸オフィス

貸事務所・レンタルオフィス・オフィス移転ならQuickService

物件詳細はこちらから

0120-55-2620

【受付時間】平日9:30~18:30

