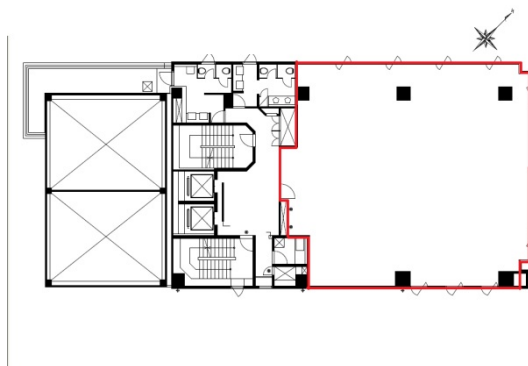


ゴールデンゲート水戸ビル 2階20.29坪

茨城県水戸市南町2-4-46



物件MAP



賃貸条件	
月額賃料	182,610円（税別）
坪数	20.29坪
坪単価	9,000円（税別）
共益費	賃料に含む
礼金	無し
敷金（保証金）	3ヶ月
階数	2階（201）
入居可能日	即日

ビル情報	
所在地	茨城県水戸市南町2-4-46
最寄り駅	JR常磐線 水戸駅 徒歩10分
エリア	茨城
竣工	1992年7月
耐震	新耐震基準
階数	地上9階 地下1階
用途	事務所
構造	SRC造、一部S造

設備情報	
エレベーター	2基
空調	個別空調
OAフロア	
基準階天井高	2,600mm
光ファイバー	有り
トイレ	男女別・室外
セキュリティ	有り
駐車場	有り



事務所移転の簡単検索サイト

Quick Service

クイックサービス

ゴールデンゲート水戸ビル 2階20.29坪 茨城県水戸市南町2-4-46

茨城（ビルID：0060872）の賃貸オフィス

貸事務所・レンタルオフィス・オフィス移転なら**QuickService**

物件詳細はこちらから

 **0120-55-2620**

【受付時間】平日9:30~18:30

