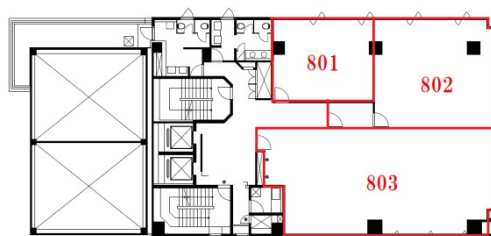


# ゴールデンゲート水戸ビル 8階30.2坪

茨城県水戸市南町2-4-46



## 物件MAP



賃貸条件	
月額賃料	286,900円（税別）
坪数	30.2坪
坪単価	9,500円（税別）
共益費	賃料に含む
礼金	無し
敷金（保証金）	3ヶ月
階数	8階（803）
入居可能日	即日

ビル情報	
所在地	茨城県水戸市南町2-4-46
最寄り駅	JR常磐線 水戸駅 徒歩10分
エリア	茨城
竣工	1992年7月
耐震	新耐震基準
階数	地上9階 地下1階
用途	事務所
構造	SRC造、一部S造

設備情報	
エレベーター	2基
空調	個別空調
OAフロア	
基準階天井高	2,600mm
光ファイバー	有り
トイレ	男女別・室外
セキュリティ	有り
駐車場	有り