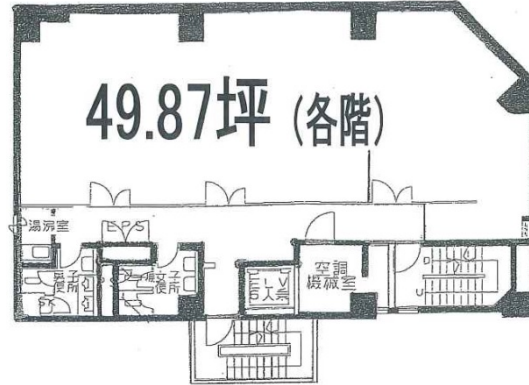


ハネサム平塚 7階49.87坪

神奈川県平塚市宝町4-14



物件MAP



賃貸条件	
月額賃料	274,285円 (税別)
坪数	49.87坪
坪単価	5,500円 (税別)
共益費	54,857円
礼金	1ヶ月
敷金 (保証金)	6ヶ月
階数	7階
入居可能日	相談

ビル情報	
所在地	神奈川県平塚市宝町4-14
最寄り駅	JR東海道本線 平塚駅 徒歩5分
エリア	その他神奈川
竣工	1981年12月
耐震	新耐震基準
階数	地上9階
用途	事務所
構造	RC造

設備情報	
エレベーター	1基
空調	個別空調
OAフロア	
基準階天井高	
光ファイバー	調査中
トイレ	男女別・室外
セキュリティ	調査中
駐車場	調査中



事務所移転の簡単検索サイト

Quick Service

クイックサービス

ハネサム平塚 7階49.87坪 神奈川県平塚市宝町4-14

その他神奈川 (ビルID: 0060869) の賃貸オフィス

貸事務所・レンタルオフィス・オフィス移転なら**QuickService**

物件詳細はこちらから

 **0120-55-2620**

【受付時間】平日9:30~18:30

