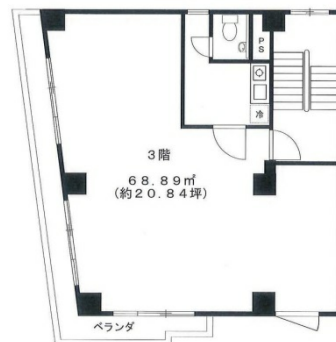


岩崎ビル 3階20.84坪

東京都渋谷区恵比寿南2-8-5



物件MAP



賃貸条件	
月額賃料	350,000円 (税別)
坪数	20.84坪
坪単価	16,795円 (税別)
共益費	10,000円
礼金	1ヶ月
敷金 (保証金)	6ヶ月
階数	3階 (302)
入居可能日	即日

ビル情報	
所在地	東京都渋谷区恵比寿南2-8-5
最寄り駅	東京メトロ日比谷線 恵比寿駅 徒歩3分 JR山手線 恵比寿駅 徒歩5分 東急東横線 代官山駅 徒歩10分
エリア	恵比寿・代官山・広尾エリア
竣工	1983年9月
耐震	新耐震基準
階数	地上5階
用途	事務所/店舗
構造	RC造

設備情報	
エレベーター	
空調	個別空調
OAフロア	タイルカーペット
基準階天井高	
光ファイバー	有り
トイレ	男女共用・室外
セキュリティ	
駐車場	無し