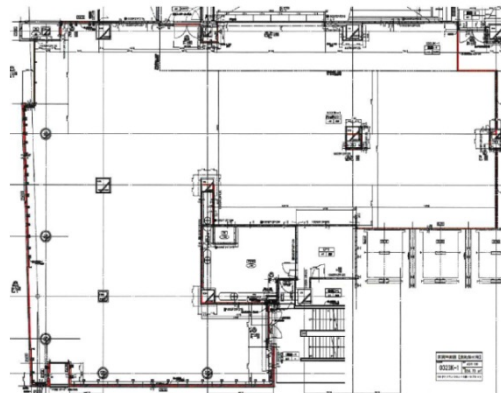


# グランフロント大阪タワーC ナレッジオフィス 3階198.66坪

## 大阪府大阪市北区大深町3-1



### 物件MAP



賃貸条件	
月額賃料	相談
坪数	198.66坪
坪単価	相談
共益費	相談
礼金	無し
敷金（保証金）	12ヶ月
階数	3階
入居可能日	即日

ビル情報	
所在地	大阪府大阪市北区大深町3-1
最寄り駅	JR大阪環状線 大阪駅 徒歩3分 大阪メトロ御堂筋線 梅田駅 徒歩3分
エリア	芝田・茶屋町エリア
竣工	2013年4月
耐震	新耐震基準
階数	地上33階 地下3階
用途	店舗
構造	SRC造

設備情報	
エレベーター	10基
空調	個別空調
OAフロア	
基準階天井高	
光ファイバー	有り
トイレ	男女別・室外
セキュリティ	有り
駐車場	