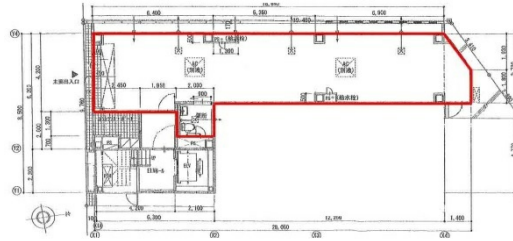


AZ西早稲田 1階24.33坪

東京都新宿区西早稲田1-23-13



物件MAP



賃貸条件	
月額賃料	380,000円 (税別)
坪数	24.33坪
坪単価	15,619円 (税別)
共益費	40,000円
礼金	無し
敷金 (保証金)	6ヶ月
階数	1階
入居可能日	相談

ビル情報	
所在地	東京都新宿区西早稲田1-23-13
最寄り駅	東京メトロ東西線 早稲田駅 徒歩12分 都営都電荒川線 早稲田駅 徒歩2分 東京メトロ有楽町線 江戸川橋駅 徒歩15分
エリア	四谷・市ヶ谷・飯田橋エリア
竣工	2016年7月
耐震	新耐震基準
階数	地上5階
用途	店舗
構造	S造

設備情報	
エレベーター	1基
空調	個別空調
OAフロア	
基準階天井高	2,700mm
光ファイバー	有り
トイレ	男女別・室内
セキュリティ	有り
駐車場	



事務所移転の簡単検索サイト

Quick Service

クイックサービス

AZ西早稲田 1階24.33坪 東京都新宿区西早稲田1-23-13

四谷・市ヶ谷・飯田橋エリア (ビルID: 0060832) の賃貸オフィス

貸事務所・レンタルオフィス・オフィス移転なら**QuickService**

物件詳細はこちらから

 **0120-55-2620**

【受付時間】平日9:30~18:30

