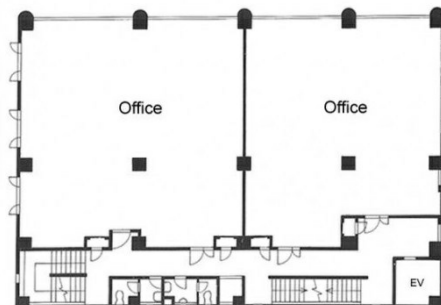


# ISE伊勢住宅竜神橋町7505 5階42.38坪

大阪府堺市堺区竜神橋町1-2-16



## 物件MAP



賃貸条件	
月額賃料	418,000円（税別）
坪数	42.38坪
坪単価	9,863円（税別）
共益費	賃料に含む
礼金	836000円
敷金（保証金）	相談
階数	5階（CD）
入居可能日	即日

ビル情報	
所在地	大阪府堺市堺区竜神橋町1-2-16
最寄り駅	南海本線 堺駅 徒歩6分
エリア	その他大阪
竣工	1989年3月
耐震	新耐震基準
階数	地上5階
用途	事務所
構造	RC造

設備情報	
エレベーター	1基
空調	個別空調
OAフロア	Pタイル
基準階天井高	
光ファイバー	
トイレ	男女別・室外
セキュリティ	有り
駐車場	有り



事務所移転の簡単検索サイト

ISE伊勢住宅竜神橋町7505 5階42.38坪 大阪府堺市堺区竜神橋町1-2-16

その他大阪（ビルID：0060827）の賃貸オフィス

貸事務所・レンタルオフィス・オフィス移転ならQuickService

物件詳細はこちらから

 0120-55-2620

【受付時間】平日9:30~18:30

